



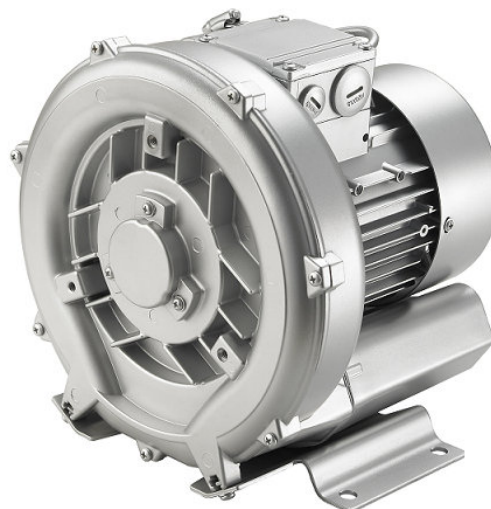
Induvac BV
Postbus 689
2700 AR Zoetermeer
info@induvac.com
www.induvac.com

VC 104-230



Zijkanaalventilatoren

De standaard VACOM[®] zijkanaalventilatoren zijn opgebouwd uit een aluminium huis met concentrische waaier of rotor, waarbij de waaier direct op de motoras is gemonteerd. Deze waaier draait met een kleine speling contactvrij in het stator huis. De grotere modellen zijn uitgerust met een gietijzeren behuizing. De pomp wordt niet gesmeerd en er wordt dus absoluut olievrij een drukverschil gecreëerd (onder- of overdruk). Kenmerkend voor de VACOM[®] zijkanaalventilator zijn de eenvoud van de constructie, de betrouwbare werking en het minimale onderhoud. De lagering van de waaier is geïnstalleerd in het voordeksel van de zijkanaalventilator. Deze constructie garandeert een eenvoudige demontage en montage van de lagers. Met VACOM[®] zijkanaalventilatoren kunnen drukverschillen tot wel 700 mbar worden bereikt, met capaciteiten tot 2000 m³/u.



Enkele kenmerken van de VACOM[®] zijkanaalventilatoren zijn:

- Leverbaar uit voorraad
- Nagenoeg onderhoudsvrij
- Gunstig energieverbruik
- Olie vrij compressie, dus geen vervuiling van het medium
- Uitgevoerd in aluminium, dus een laag gewicht en een hoge corrosie bestendigheid.

Technische gegevens	VC 104-230
Maximale capaciteit	100 m ³ /u
Maximale overdruk	110 mbar
Maximale onderdruk	110 mbar
Geïnstalleerd vermogen	0,37 kW
Voltage	230 V
Geluidsniveau	54 dB(A)
Gewicht	11 kg
Aansluiting	1 ¼ G

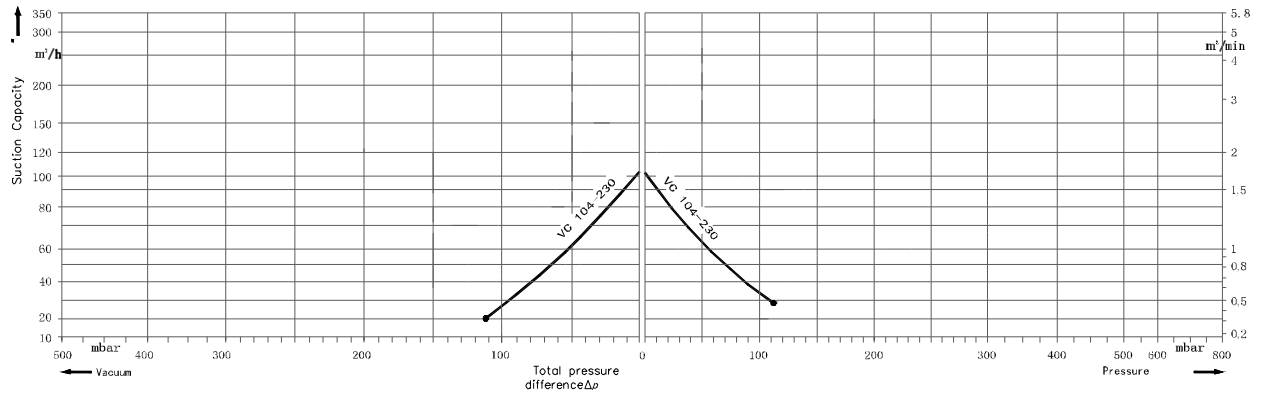




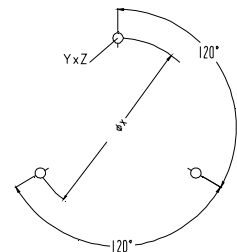
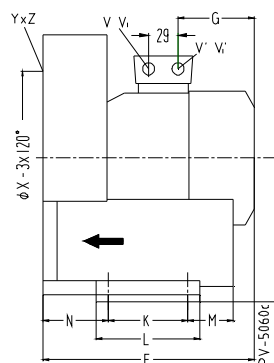
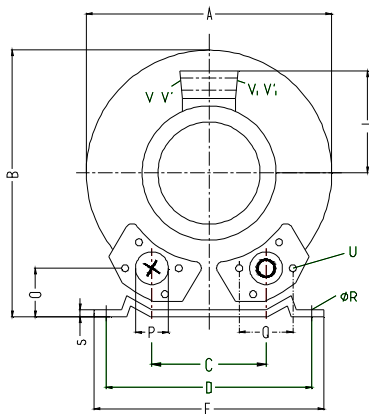
Induvac BV
Postbus 689
2700 AR Zoetermeer
info@induvac.com
www.induvac.com



Zijkanaalventilatoren



Curves zijn geldig voor droge lucht, met een temperatuur van 15°C aan de inlaat en een druk van 1013 m bar(a) aan de inlaat of uitlaat aansluiting (voor respectievelijk over- of onderdruk toepassing). De tolerantie op capaciteit bedraagt +/- 10%.



VC 104-230

A	B	C	D	E	F	G	H	J	K	L	M	N	O
246	247	90	205	230	267	135	128	111	83	108	75	82	39
P	Q	Ø R	S	U	V (1~)	V' (1~)	V ₁ (3~)	V' ₁ (3~)	YxZ	Ø X			
G1 1/4	64	10	2,5	M6x1,5	M16x1,5	M25x1,5			M6x15	140			

