



**Induvac BV**  
Postbus 689  
2700 AR Zoetermeer  
info@induvac.com  
www.induvac.com

## VC 307-220



### Zijkanaalventilatoren

De standaard VACOM<sup>®</sup> zijkanaalventilatoren zijn opgebouwd uit een aluminium huis met concentrische waaier of rotor, waarbij de waaier direct op de motoras is gemonteerd. Deze waaier draait met een kleine speling contactvrij in het stator huis. De grotere modellen zijn uitgerust met een gietijzeren behuizing. De pomp wordt niet gesmeerd en er wordt dus absoluut olievrij een drukverschil gecreëerd (onder- of overdruk). Kenmerkend voor de VACOM<sup>®</sup> zijkanaalventilator zijn de eenvoud van de constructie, de betrouwbare werking en het minimale onderhoud. De lagering van de waaier is geïnstalleerd in het voordeksel van de zijkanaalventilator. Deze constructie garandeert een eenvoudige demontage en montage van de lagers. Met VACOM<sup>®</sup> zijkanaalventilatoren kunnen drukverschillen tot wel 700 mbar worden bereikt, met capaciteiten tot 2000 m<sup>3</sup>/u.



Enkele kenmerken van de VACOM<sup>®</sup> zijkanaalventilatoren zijn:

- Leverbaar uit voorraad
- Nagenoeg onderhoudsvrij
- Gunstig energieverbruik
- Olie vrij compressie, dus geen vervuiling van het medium
- Uitgevoerd in aluminium, dus een laag gewicht en een hoge corrosie bestendigheid.

Technische gegevens	VC 307-220
Maximale capaciteit	85 m <sup>3</sup> /u
Maximale overdruk	240 mbar
Maximale onderdruk	210 mbar
Geïnstalleerd vermogen	0,7 kW
Voltage	230-400 V
Geluidsniveau	55 dB(A)
Gewicht	15 kg
Aansluiting	1 ¼ " G

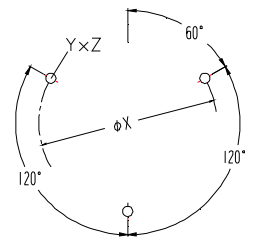
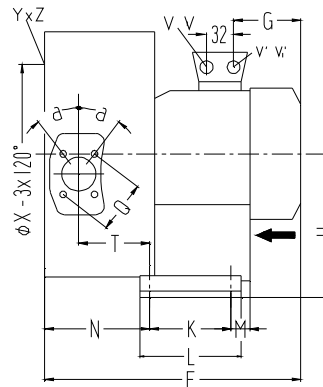
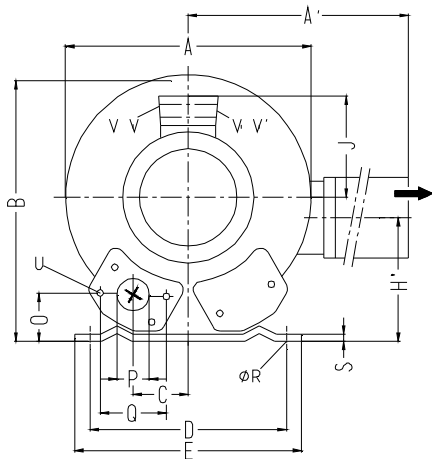
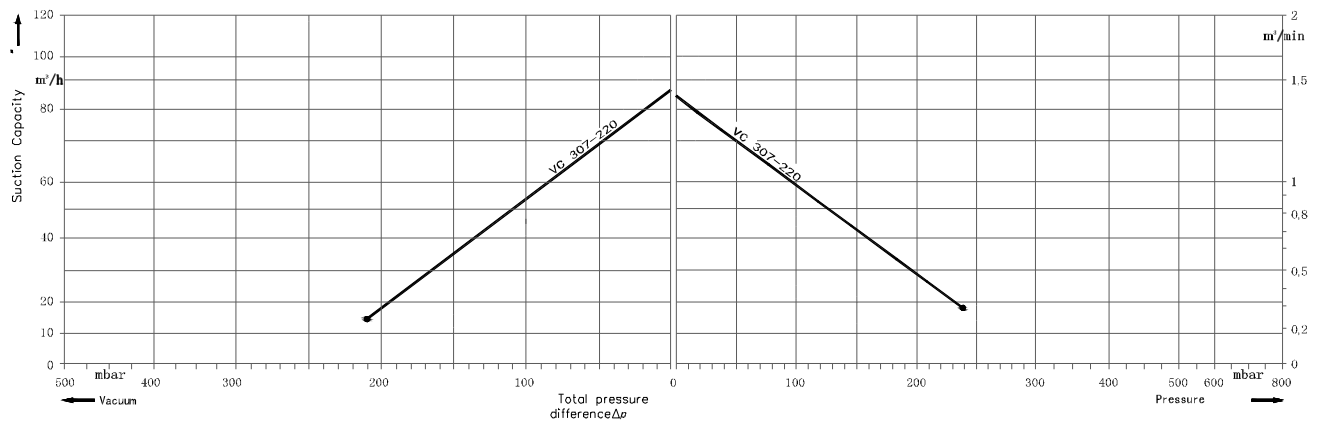




**Induvac BV**  
Postbus 689  
2700 AR Zoetermeer  
info@induvac.com  
www.induvac.com



# Zijkanaalventilatoren



**VC 307-220**

A	A'	B	C	D	E	F	G	H	H'	J	K	L	M
284	316	270	45	205	230	316	135	128	106	111	83	108	75
N	O	P	Q	Ø R	S	T	U	V (1~)	V' (1~)	V <sub>1</sub> (3~)	V' <sub>1</sub> (3~)	YxZ	Ø X
130	39	G11/4	64	10	2,5	88	M6x17			M25x1,5	M16x1,5	M6x15	140

