



Induvac BV
Postbus 689
2700 AR Zoetermeer
info@induvac.com
www.induvac.com

VC 315-420 IE2 **VC 322-420 IE2**



Zijkanaalventilatoren

De standaard VACOM[®] zijkanaalventilatoren zijn opgebouwd uit een aluminium huis met concentrische waaier of rotor, waarbij de waaier direct op de motoras is gemonteerd. Deze waaier draait met een kleine speling contactvrij in het stator huis. De grotere modellen zijn uitgerust met een gietijzeren behuizing. De pomp wordt niet gesmeerd en er wordt dus absoluut olievrij een drukverschil gecreëerd (onder- of overdruk). Kenmerkend voor de VACOM[®] zijkanaalventilator zijn de eenvoud van de constructie, de betrouwbare werking en het minimale onderhoud. De lagering van de waaier is geïnstalleerd in het voordeksel van de zijkanaalventilator. Deze constructie garandeert een eenvoudige demontage en montage van de lagers. Met VACOM[®] zijkanaalventilatoren kunnen drukverschillen tot wel 700 mbar worden bereikt, met capaciteiten tot 2000 m³/u.



Enkele kenmerken van de VACOM[®] zijkanaalventilatoren zijn:

- Leverbaar uit voorraad
- Nagenoeg onderhoudsvrij
- Gunstig energieverbruik
- Olie vrij compressie, dus geen vervuiling van het medium
- Uitgevoerd in aluminium, dus een laag gewicht en een hoge corrosie bestendigheid.

Technische gegevens	VC 315-420 IE2	VC 322-420 IE2
Maximale capaciteit	150 m ³ /u	150 m ³ /u
Maximale overdruk	270 mbar	410 mbar
Maximale onderdruk	270 mbar	320 mbar
Geïnstalleerd vermogen	1,5 kW	2,2 kW
Voltage	230-400 V	230-400 V
Geluidsniveau	66 dB(A)	66 dB(A)
Gewicht	25 kg	27 kg
Aansluiting	1 1/2" G	1 1/2" G

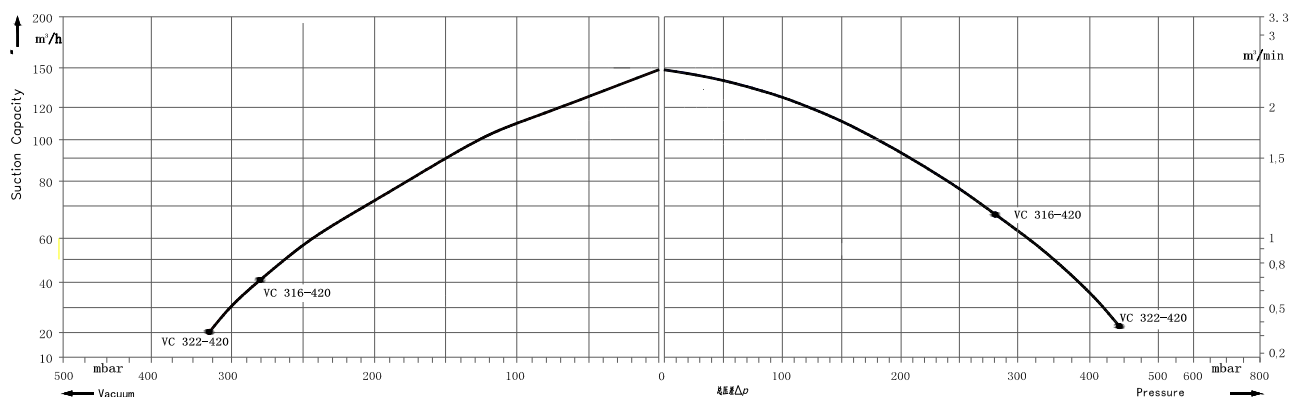




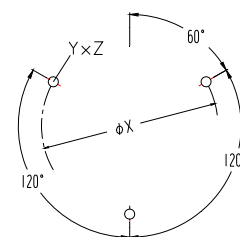
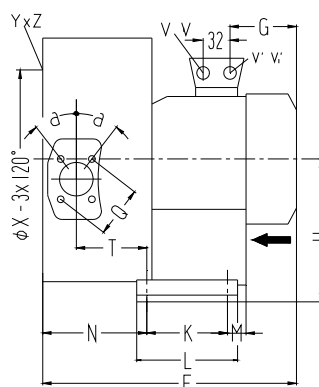
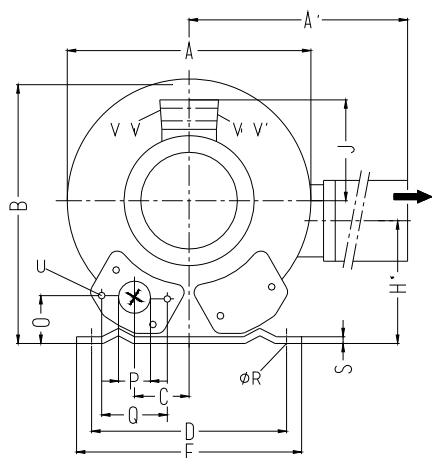
Induvac BV
Postbus 689
2700 AR Zoetermeer
info@induvac.com
www.induvac.com



Zijkanaalventilatoren



Curves zijn geldig voor droge lucht, met een temperatuur van 15°C aan de inlaat en een druk van 1013 mbar(a) aan de inlaat of uitlaat aansluiting (voor respectievelijk over- of onderdruk toepassing). De tolerantie op capaciteit bedraagt +/- 10%.



VC 316-420 / VC 322-420

A	A'	B	C	D	E	F	G	H	H'	J	K	L	M
322	324	315	58	225	255	401	191	154	153	128	95	130	73
N	O	P	Q	Ø R	S	T	U	V (1~)	V' (1~)	V ₁ (3~)	V' ₁ (3~)	YxZ	Ø X
151	45	G1 1/2	72	12	3	104	M6x19			M25x1,5	M16x1,5	M6x15	174

