



Induvac BV
Postbus 689
2700 AR Zoetermeer
info@induvac.com
www.induvac.com

VC343-720
VC355-720
VC375-720



Zijkanaalventilatoren

De standaard VACOM[®] zijkanaalventilatoren zijn opgebouwd uit een aluminium huis met concentrische waaier of rotor, waarbij de waaier direct op de motoras is gemonteerd. Deze waaier draait met een kleine speling contactvrij in het stator huis. De grotere modellen zijn uitgerust met een gietijzeren behuizing. De pomp wordt niet gesmeerd en er wordt dus absoluut olievrij een drukverschil gecreëerd (onder- of overdruk). Kenmerkend voor de VACOM[®] zijkanaalventilator zijn de eenvoud van de constructie, de betrouwbare werking en het minimale onderhoud. De lagering van de waaier is geïnstalleerd in het voordeksel van de zijkanaalventilator. Deze constructie garandeert een eenvoudige demontage en montage van de lagers. Met VACOM[®] zijkanaalventilatoren kunnen drukverschillen tot wel 700 mbar worden bereikt, met capaciteiten tot 2000 m³/u.



Enkele kenmerken van de VACOM[®] zijkanaalventilatoren zijn:

- Leverbaar uit voorraad
- Nagenoeg onderhoudsvrij
- Gunstig energieverbruik
- Olie vrij compressie, dus geen vervuiling van het medium
- Uitgevoerd in aluminium, dus een laag gewicht en een hoge corrosie bestendigheid.

Technische gegevens	VC 343-720	VC 355-720	375-720
Maximale capaciteit	320 m ³ /u	320 m ³ /u	320 m ³ /u
Maximale overdruk	380 mbar	500 mbar	570 mbar
Maximale onderdruk	360 mbar	440 mbar	440 mbar
Geïnstalleerd vermogen	4,3 kW	5,5 kW	7,5 kW
Voltage	400-690 V	400-690 V	400-690 V
Geluidsniveau	73 dB(A)	73 dB(A)	73 dB(A)
Gewicht	54 kg	66 kg	73 kg
Aansluiting	2 " G	2 " G	2 " G

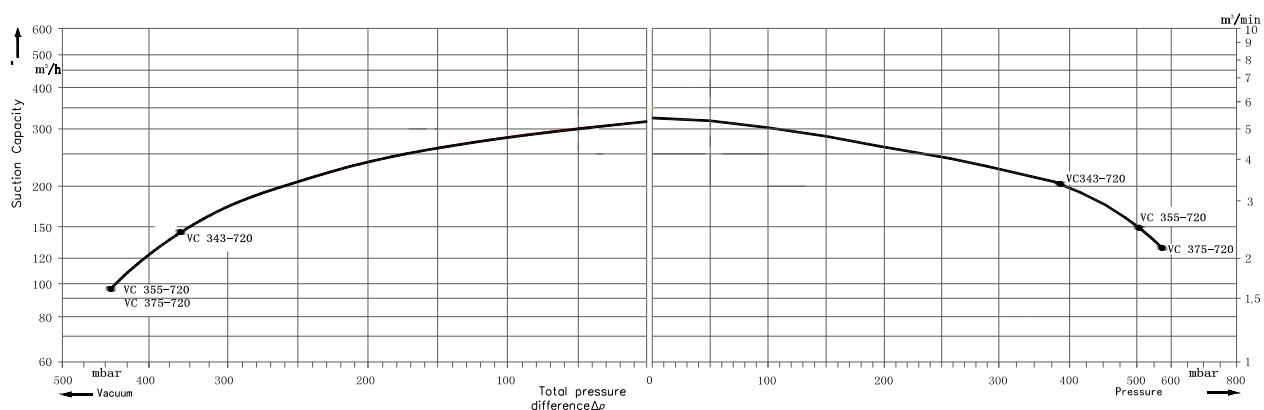




Induvac BV
Postbus 689
2700 AR Zoetermeer
info@induvac.com
www.induvac.com

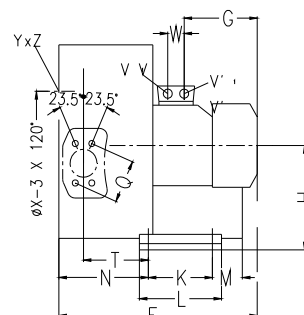
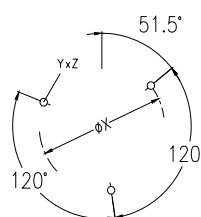
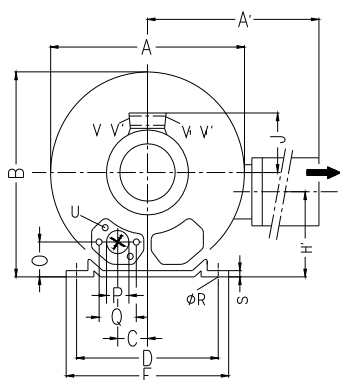


Zijkanaalventilatoren

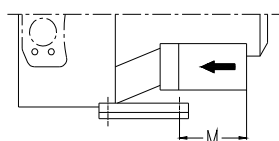
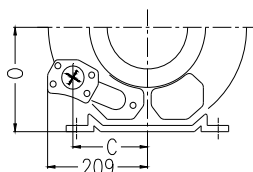


Curves zijn geldig voor droge lucht, met een temperatuur van 15°C aan de inlaat en een druk van 1013 mbar(a) aan de inlaat of uitlaat aansluiting (voor respectievelijk over- of onderdruk toepassing). De tolerantie op capaciteit bedraagt +/- 10%.

VC 343-720



VC 355-720
VC 375-720



VC 343-720 / VC355-720 / VC375-720

A	A'	B	C	D	E	F	G	H	H'	J	K	L	M	N
426	426	410	63/154/154	290	325	526/571/571	209/226/226	197	162	148/167/167	140	180	84/200/200	205
O	Ø P	Q	Ø R	S	T	U	V	V'	V ₁	V' ₁	Ø X	YxZ	W	
53	55	83	15	4,5	130	M8x17	M32x1,5	M32x1,5	M32x1,5	M32x1,5	240	M10x20	42	

