

VH0020 / VH0040 / VH0060

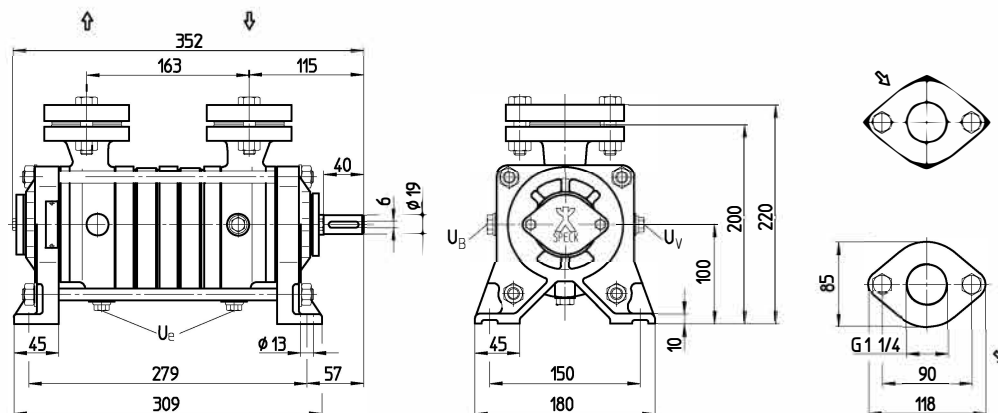
Flüssigkeitsring-Vakuumpumpen
zweistufig, ohne Ventile, mit Gleitringdichtung

Liquid ring vacuum pumps
double-stage, without valves, with mechanical seal

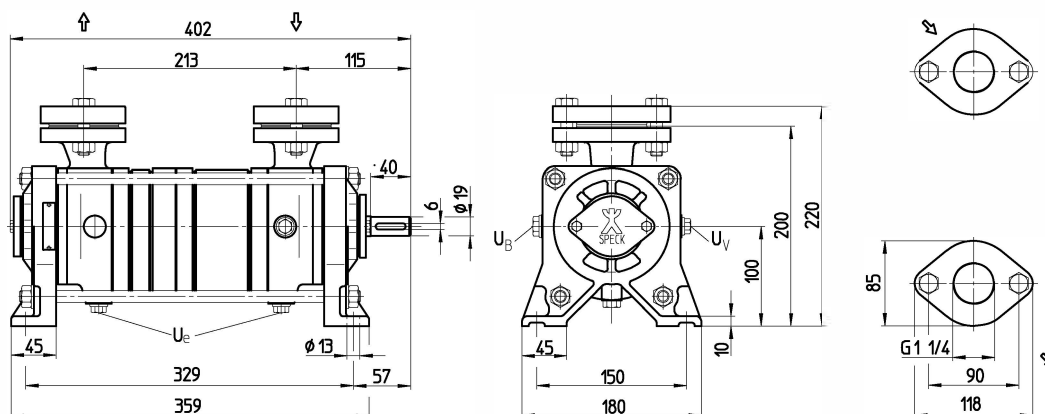
 II 1/2 G

Maßzeichnung / Dimensional drawing

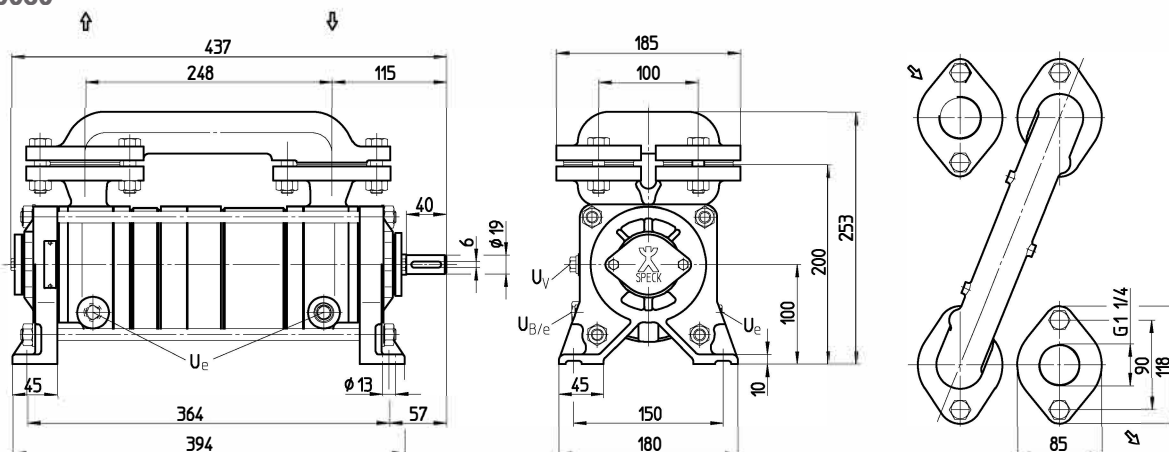
VH0020



VH0040



VH0060



Anschlüsse / Connections

UB	Anschluss für Betriebsflüssigkeit	Connection for operation liquid
Ue	Entleerung (Verschlusschraube)	Drainage (screw plug)
UV	Anschluss für Entleerungsventil	Connection for drainage valve

Daten / Data

Type	Gew./Weight	kg	lbs	Anschlüsse / Connections		
VH0020	23	51		UB	Ue	UV
VH0040	24	53		G 3/8	G 1/4	G 1/4
VH0060	31	68		G 1/2	G 1/4	G 1/4

Ovalflansche nach DIN 2558 PN 6
Ovale Gegenflansche gehören zum Lieferumfang

Oval flanges according to DIN 2558 PN 6
Oval counter flanges are included

VH0020 / VH0040 / VH0060

Flüssigkeitsring-Vakuumpumpen

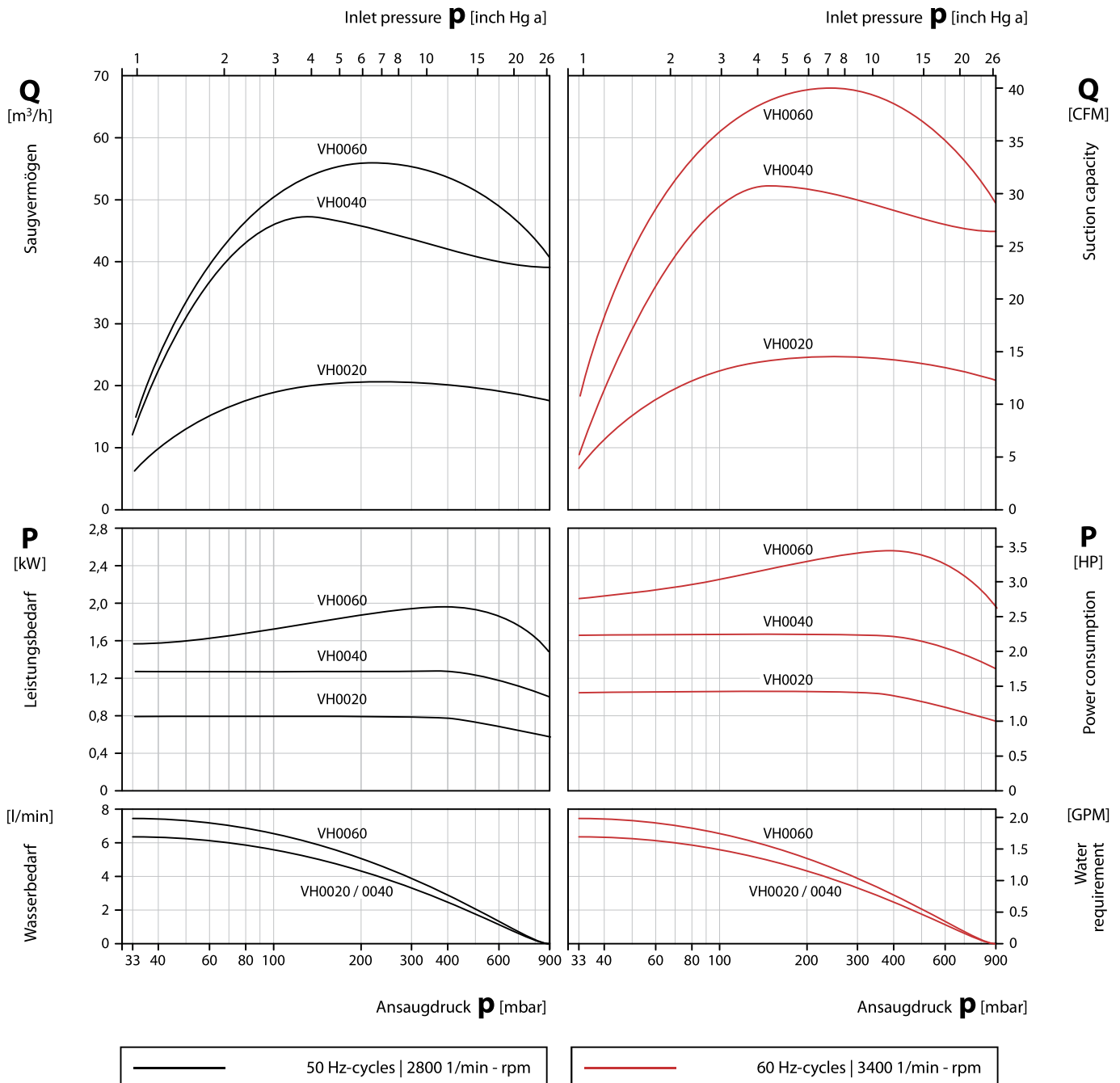
zweistufig, ohne Ventile, mit Gleitringdichtung

Liquid ring vacuum pumps

double-stage, without valves, with mechanical seal

50 Hz | Kennlinien / Characteristic curves

60 Hz | Kennlinien / Characteristic curves



Saugvermögen und Leistungsbedarf in Abhängigkeit vom Ansaugdruck

Die Kennlinien gelten bei Verdichtung trockener Luft von 20 °C vom Ansaugdruck auf Atmosphärendruck (1013 mbar) bei Nenndrehzahl und Antrieb mit Drehstrommotoren. Betriebsflüssigkeit ist Wasser mit 15 °C.

Die Toleranz des Saugvermögens beträgt -10%,
die des Leistungsbedarfs +10%.

Bei abweichenden Betriebsbedingungen
(z.B. abweichende Daten des zu fördernden Gases oder der Betriebsflüssigkeit,
Mitförderung von Zusatzflüssigkeit, Förderung von Gas-Dampfgemischen)
ändern sich die Kennlinien.

Suction capacity and power consumption depending on inlet pressure

The characteristics are applicable for compression of 20 °C (68 °F) dry air from inlet pressure to atmospheric pressure (1013 mbar / 30 inch Hg a) for nominal speed and drive with three phase motors. Ring liquid is water at 15 °C (59 °F).

The tolerance of the suction capacity is -10%
and of the power consumption +10%.

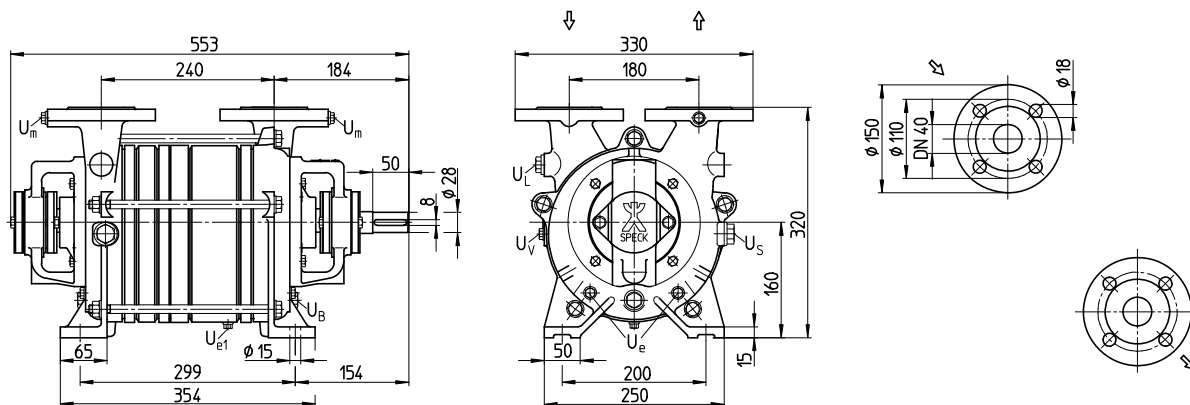
With different operating conditions characteristic curves change
(e.g. differing gas operating liquid conditions, conveying of additional liquids
and/or pumping of gas-steam mixtures).

Flüssigkeitsring-Vakuumpumpen
zweistufig, ohne Ventile, mit Gleitringdichtung

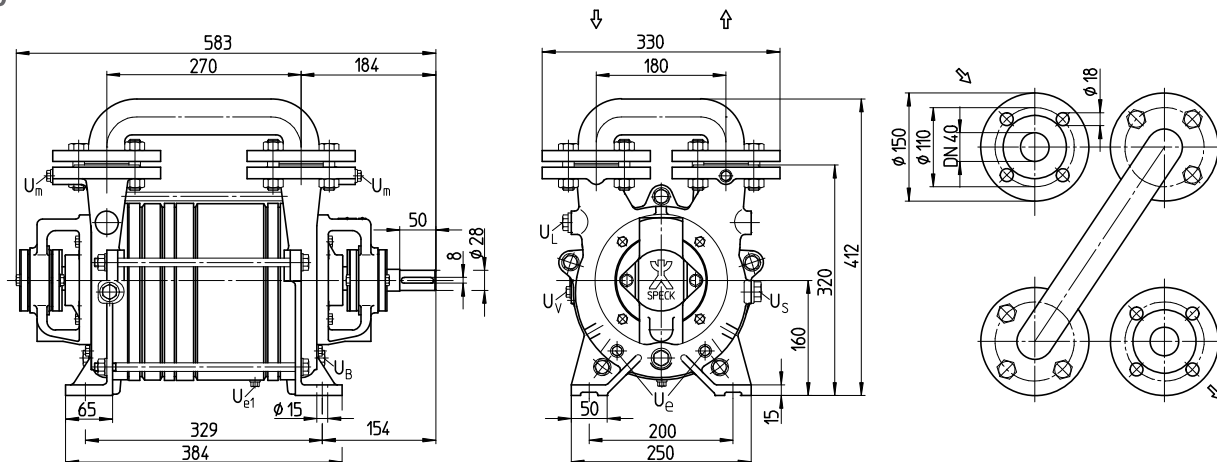
Liquid ring vacuum pumps
double-stage, without valves, with mechanical seal

Maßzeichnung / Dimensional drawing

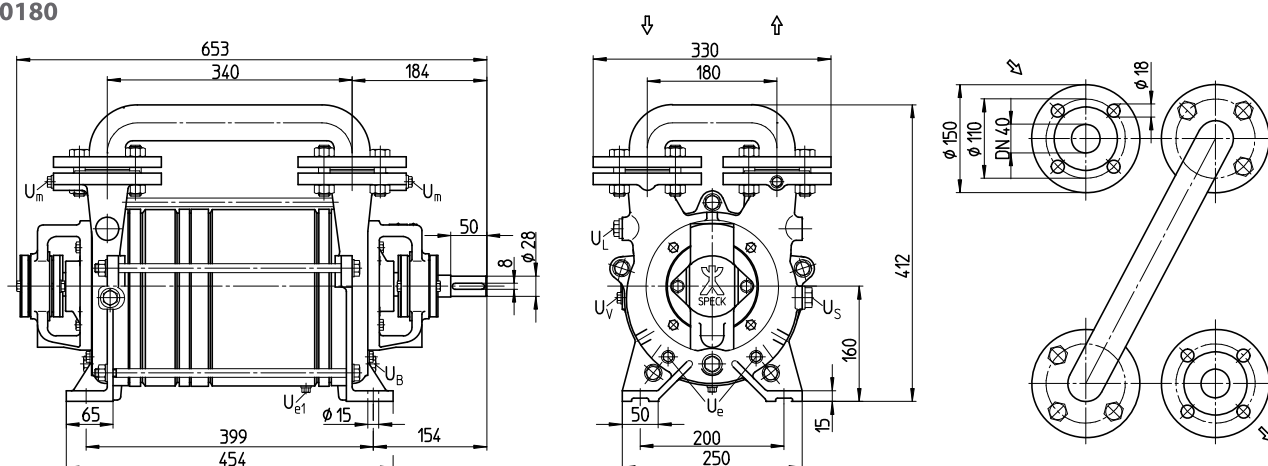
VH0110



VH0140



VH0180



Anschlüsse / Connections

U _B	Anschluss für Betriebsflüssigkeit	Connection for operation liquid
U _e /U _{e1}	Entleerung (Verschlusschraube)	Drainage (screw plug)
U _L	Anschluss für Belüftungsventil	Vacuum relief valve connection
U _m	Anschluss für Manometer	Pressure gauge connection
U _s	Anschluss für Sensor	Connection for sensor
U _v	Anschluss für Entleerungsventil	Connection for drainage valve

Daten / Data

Type	Gew./Weight	Anschlüsse / Connections						
	kg	lbs	U _B	U _e	U _{e1}	U _L	U _m	U _s
VH0110	62	137						
VH0140	77	170	G 1/2	G 1/4	G 1/8	G 1/2	G 1/4	G 3/4
VH0180	86	190						G 1/4

Flanschanschlussmaße nach EN 1092-2 PN 10
Ausführung nach ANSI auf Anfrage

Flanges dimensions in acc. with EN 1092-2 PN 10
Execution in acc. with ANSI standards on request

VH0110 / VH0140 / VH0180

Flüssigkeitsring-Vakuumpumpen

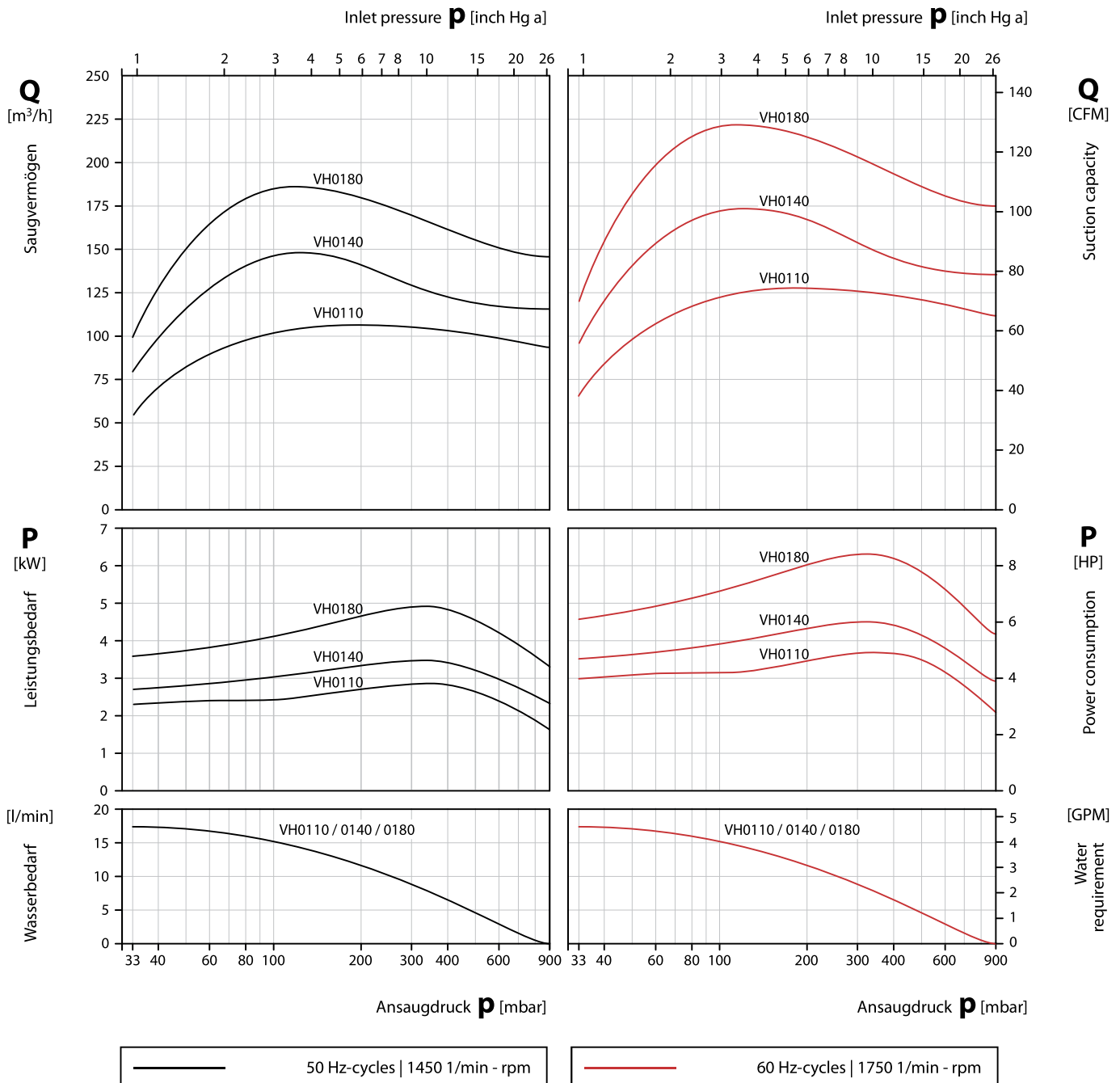
zweistufig, ohne Ventile, mit Gleitringdichtung

Liquid ring vacuum pumps

double-stage, without valves, with mechanical seal

50 Hz | Kennlinien / Characteristic curves

60 Hz | Kennlinien / Characteristic curves



Saugvermögen und Leistungsbedarf in Abhängigkeit vom Ansaugdruck

Die Kennlinien gelten bei Verdichtung trockener Luft von 20 °C vom Ansaugdruck auf Atmosphärendruck (1013 mbar) bei Nenndrehzahl und Antrieb mit Drehstrommotoren. Betriebsflüssigkeit ist Wasser bei 15 °C.

Die Toleranz des Saugvermögens beträgt -10%,
die des Leistungsbedarfs +10%.

Bei abweichenden Betriebsbedingungen
(z.B. abweichende Daten des zu fördernden Gases oder der Betriebsflüssigkeit,
Mitförderung von Zusatzflüssigkeit, Förderung von Gas-Dampfgemischen)
ändern sich die Kennlinien.

Suction capacity and power consumption depending on inlet pressure

The characteristics are applicable for compression of 20 °C (68 °F) dry air from inlet pressure to atmospheric pressure (1013 mbar / 30 inch Hg a) for nominal speed and drive with three phase motors. Ring liquid is water at 15 °C (59 °F).

The tolerance of the suction capacity is -10%
and of the power consumption +10%.

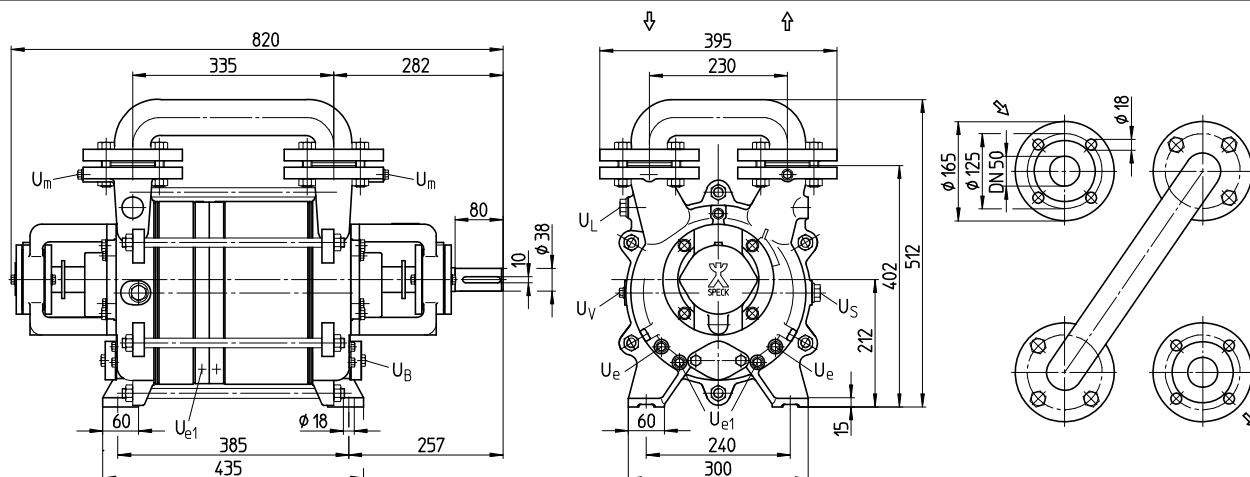
With different operating conditions characteristic curves change
(e.g. differing gas operating liquid conditions, conveying of additional liquids
and/or pumping of gas-steam mixtures).

Flüssigkeitsring-Vakuumpumpen
zweistufig, ohne Ventile, mit Gleitringdichtung

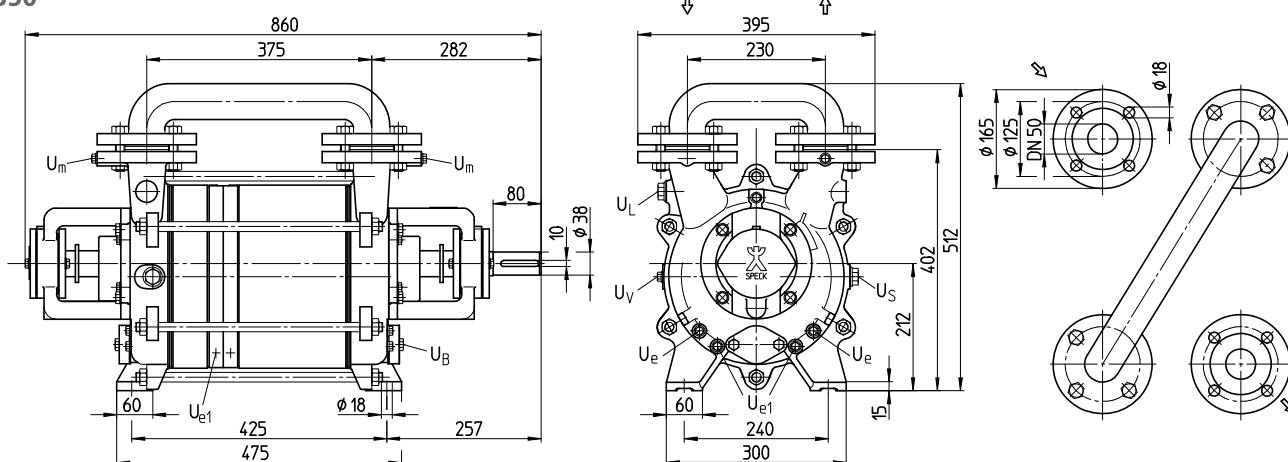
Liquid ring vacuum pumps
double-stage, without valves, with mechanical seal

Maßzeichnung / Dimensional drawing

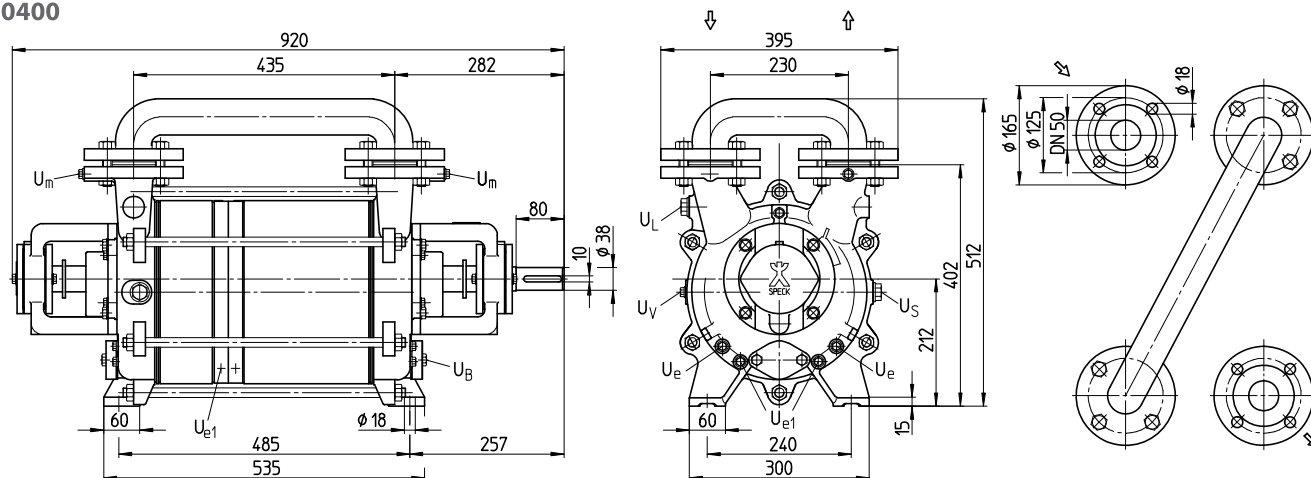
VH0300



VH0350



VH0400



Anschlüsse / Connections

U _B	Anschluss für Betriebsflüssigkeit	Connection for operation liquid
U _e /U _{e1}	Entleerung (Verschlusschraube)	Drainage (screw plug)
U _L	Anschluss für Belüftungsventil	Vacuum relief valve connection
U _m	Anschluss für Manometer	Pressure gauge connection
U _S	Anschluss für Sensor	Connection for sensor
U _V	Anschluss für Entleerungsventil	Connection for drainage valve

Daten / Data

Type	Gew./Weight		Anschlüsse / Connections						
	kg	lbs	U _B	U _e	U _{e1}	U _L	U _m	U _S	U _V
VH0300	139	306							
VH0350	151	333	G 1	G 1/4	G 1/4	G 3/4	G 1/4	G 3/4	G 1/4
VH0400	163	360							

Flanschanschlussmaße nach EN 1092-2 PN 10
Ausführung nach ANSI auf Anfrage

Flanges dimensions in acc. with EN 1092-2 PN 10
Execution in acc. with ANSI standards on request

VH0300 / VH0350 / VH0400

Flüssigkeitsring-Vakuumpumpen

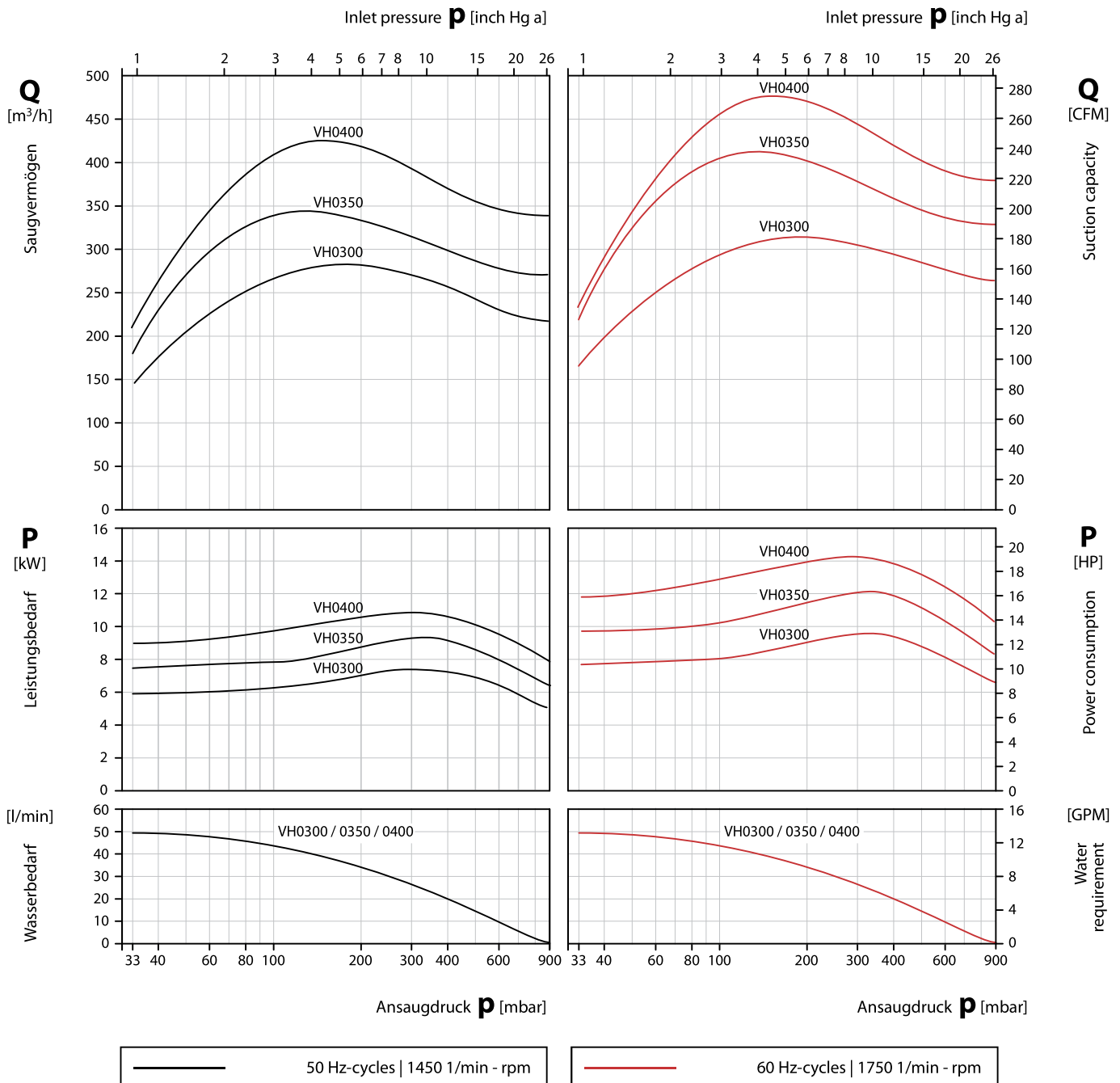
zweistufig, ohne Ventile, mit Gleitringdichtung

Liquid ring vacuum pumps

double-stage, without valves, with mechanical seal

50 Hz | Kennlinien / Characteristic curves

60 Hz | Kennlinien / Characteristic curves



Saugvermögen und Leistungsbedarf in Abhängigkeit vom Ansaugdruck

Die Kennlinien gelten bei Verdichtung trockener Luft von 20 °C vom Ansaugdruck auf Atmosphärendruck (1013 mbar) bei Nenndrehzahl und Antrieb mit Drehstrommotoren. Betriebsflüssigkeit ist Wasser mit 15 °C.

Die Toleranz des Saugvermögens beträgt -10%,
die des Leistungsbedarfs +10%.

Bei abweichenden Betriebsbedingungen
(z.B. abweichende Daten des zu fördernden Gases oder der Betriebsflüssigkeit,
Mitförderung von Zusatzflüssigkeit, Förderung von Gas-Dampfgemischen)
ändern sich die Kennlinien.

Suction capacity and power consumption depending on inlet pressure

The characteristics are applicable for compression of 20 °C (68 °F) dry air from inlet pressure to atmospheric pressure (1013 mbar / 30 inch Hg a) for nominal speed and drive with three phase motors. Ring liquid is water at 15 °C (59 °F).

The tolerance of the suction capacity is -10%
and of the power consumption +10%.

With different operating conditions characteristic curves change
(e.g. differing gas operating liquid conditions, conveying of additional liquids
and/or pumping of gas-steam mixtures).

VH0500 / VH0600

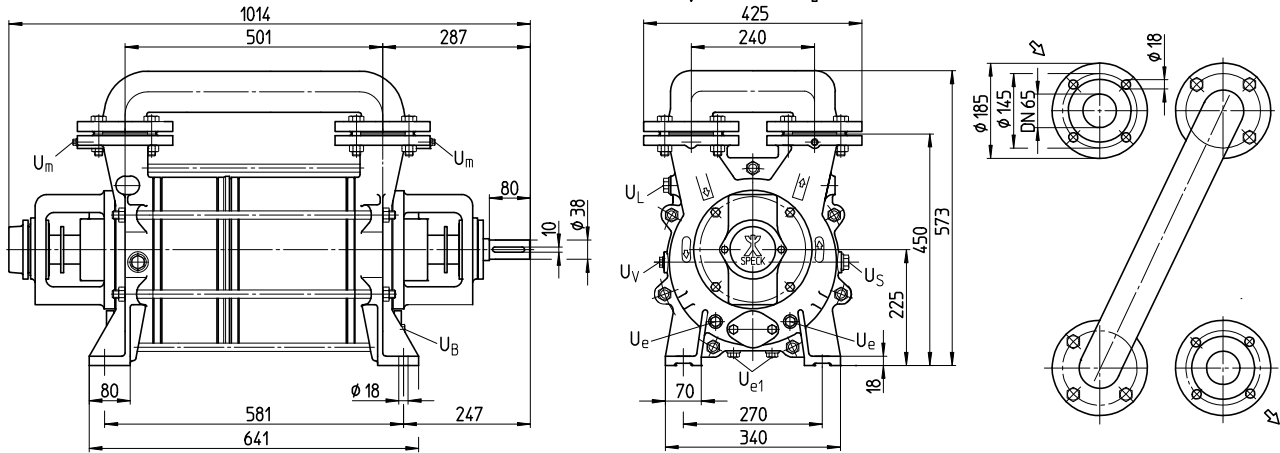
 II 1/2 G

Flüssigkeitsring-Vakuumpumpen
zweistufig, ohne Ventile, mit Gleitringdichtung

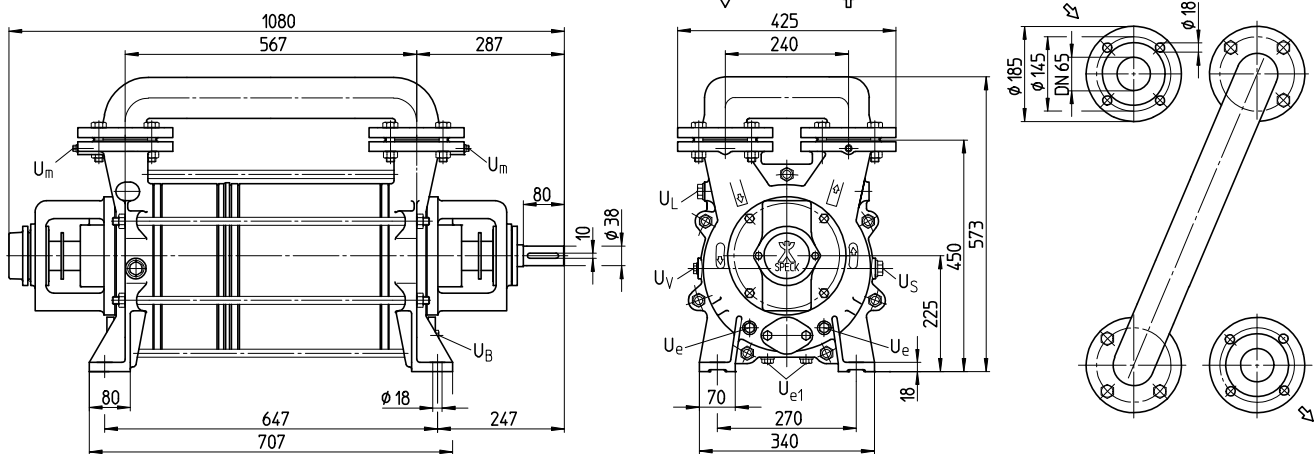
Liquid ring vacuum pumps
double-stage, without valves, with mechanical seal

Maßzeichnung / Dimensional drawing

VH0500



VH0600



Anschlüsse / Connections

U _B	Anschluss für Betriebsflüssigkeit	Connection for operation liquid
U _e /U _{e1}	Entleerung (Verschlusschraube)	Drainage (screw plug)
U _L	Anschluss für Belüftungsventil	Vacuum relief valve connection
U _m	Anschluss für Manometer	Pressure gauge connection
U _S	Anschluss für Sensor	Connection for sensor
U _V	Anschluss für Entleerungsventil	Connection for drainage valve

Daten / Data

Type	Gew./Weight		Anschlüsse / Connections						
	kg	lbs	U _B	U _e	U _{e1}	U _L	U _m	U _S	U _V
VH0500	215	474							
VH0600	240	529	G 1	G 1/2	G 1/2	G 3/4	G 1/4	G 3/4	G 3/8

Flansanschlussmaße nach EN 1092-2 PN 10
Ausführung nach ANSI auf Anfrage

Flanges dimensions in acc. with EN 1092-2 PN 10
Execution in acc. with ANSI standards on request

Flüssigkeitsring-Vakuumpumpen

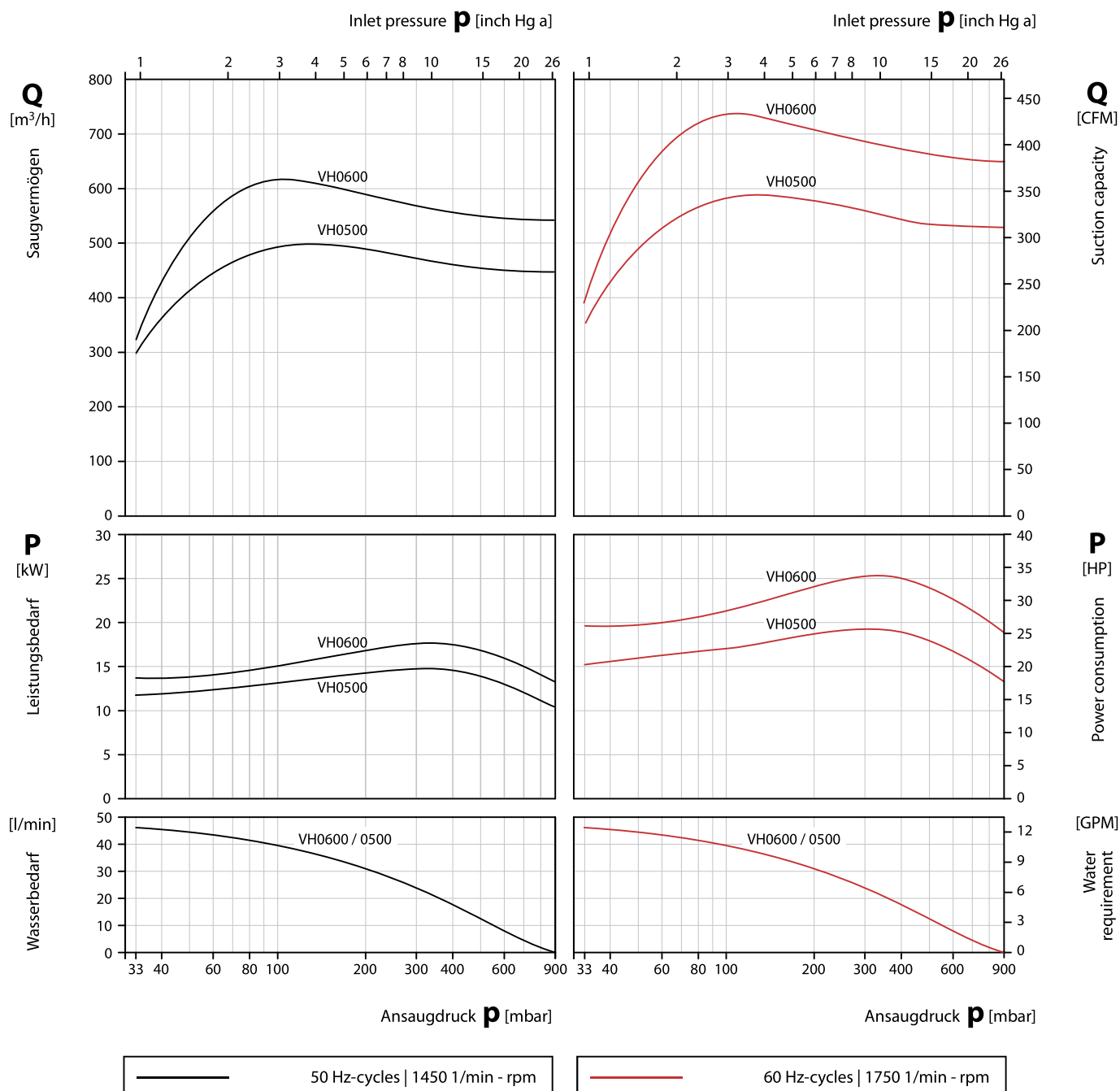
zweistufig, ohne Ventile, mit Gleitringdichtung

Liquid ring vacuum pumps

double-stage, without valves, with mechanical seal

50 Hz | Kennlinien / Characteristic curves

60 Hz | Kennlinien / Characteristic curves



Saugvermögen und Leistungsbedarf in Abhängigkeit vom Ansaugdruck

Die Kennlinien gelten bei Verdichtung trockener Luft von 20 °C vom Ansaugdruck auf Atmosphärendruck (1013 mbar) bei Nenndrehzahl und Antrieb mit Drehstrommotoren. Betriebsflüssigkeit ist Wasser mit 15 °C.

Die Toleranz des Saugvermögens beträgt -10%,
die des Leistungsbedarfs +10%.

Bei abweichenden Betriebsbedingungen
(z.B. abweichende Daten des zu fördernden Gases oder der Betriebsflüssigkeit,
Mitförderung von Zusatzflüssigkeit, Förderung von Gas-Dampfgemischen)
ändern sich die Kennlinien.

Suction capacity and power consumption depending on inlet pressure

The characteristics are applicable for compression of 20 °C (68 °F) dry air from inlet pressure to atmospheric pressure (1013 mbar / 30 inch Hg a) for nominal speed and drive with three phase motors. Ring liquid is water at 15 °C (59 °F).

The tolerance of the suction capacity is -10%
and of the power consumption +10%.

With different operating conditions characteristic curves change
(e.g. differing gas operating liquid conditions, conveying of additional liquids
and/or pumping of gas-steam mixtures).

VH0800 / VH01200 / VH01600

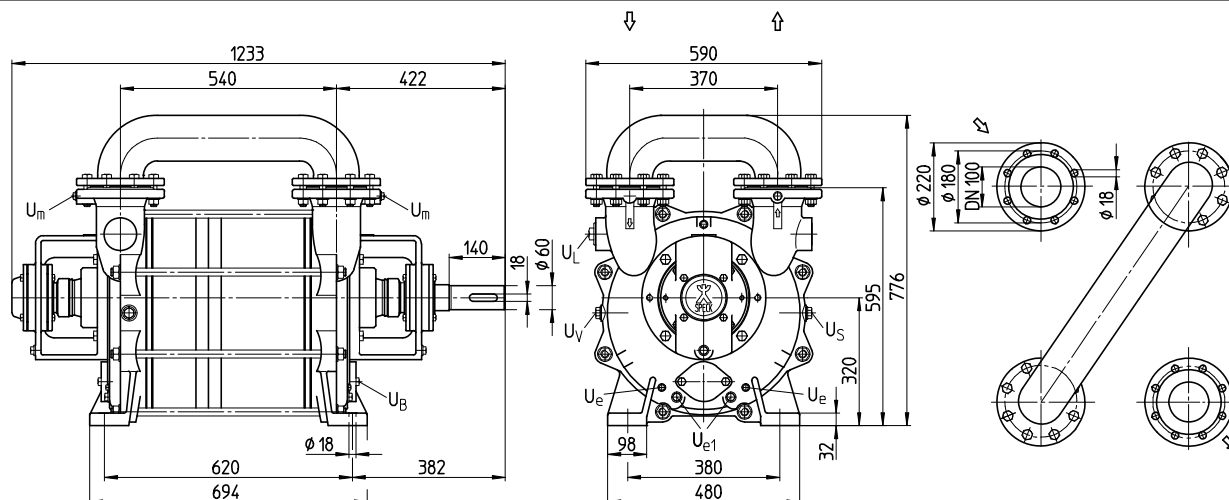
II 1/2 G

Flüssigkeitsring-Vakuumpumpen
zweistufig, ohne Ventile, mit Gleitringdichtung

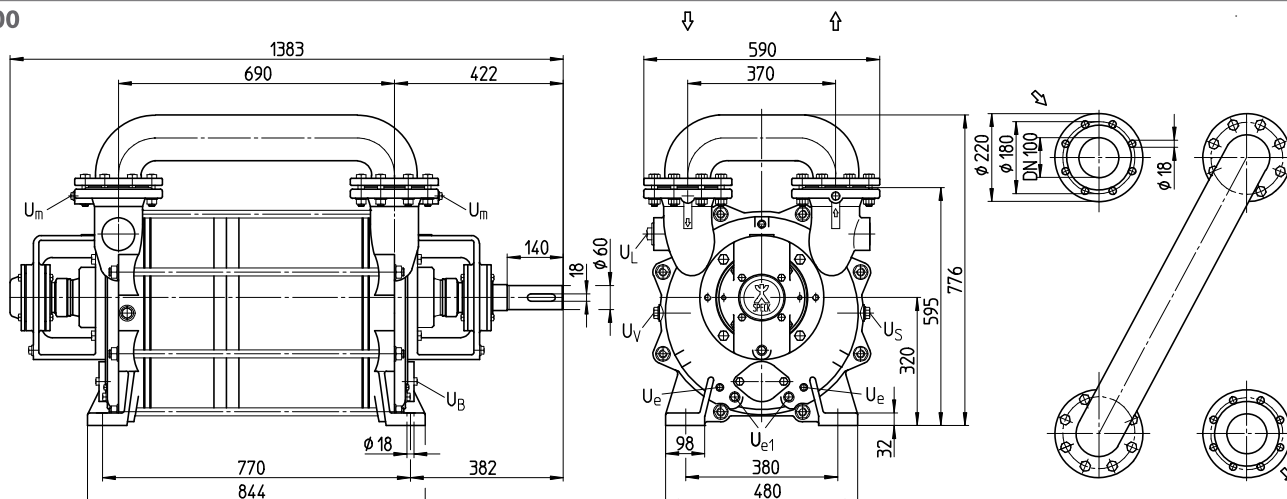
Liquid ring vacuum pumps
double-stage, without valves, with mechanical seal

Maßzeichnung / Dimensional drawing

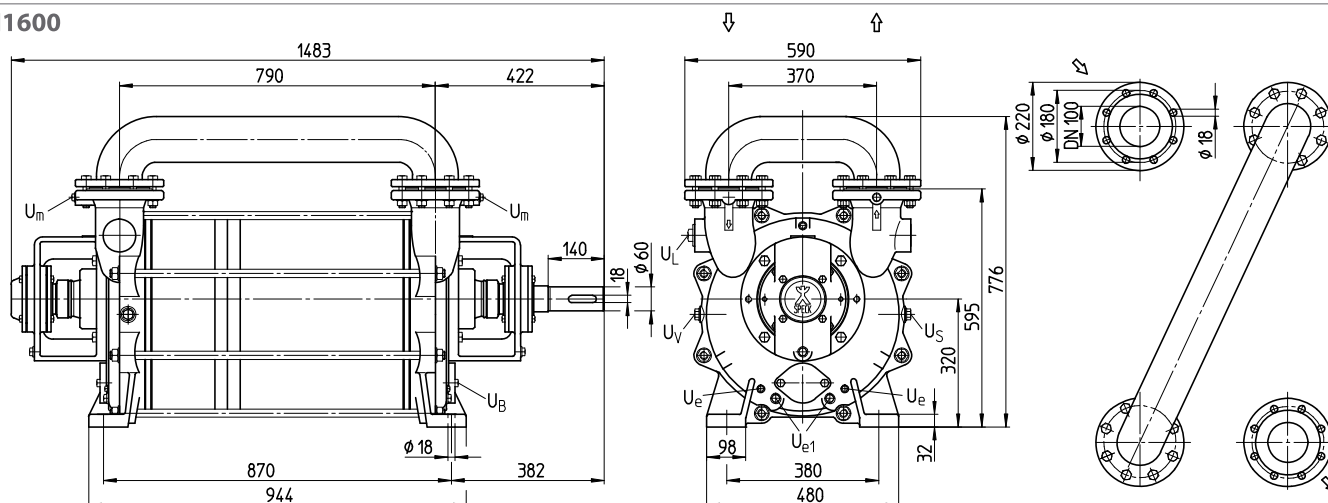
VH0800



VH1200



VH1600



Anschlüsse / Connections

U _B	Anschluss für Betriebsflüssigkeit	Connection for operation liquid
U _e /U _{e1}	Entleerung (Verschlusschraube)	Drainage (screw plug)
U _L	Anschluss für Belüftungsventil	Vacuum relief valve connection
U _m	Anschluss für Manometer	Pressure gauge connection
U _S	Anschluss für Sensor	Connection for sensor
U _V	Anschluss für Entleerungsventil	Connection for drainage valve

Daten / Data

Type	Gew./Weight		Anschlüsse / Connections						
	kg	lbs	U _B	U _e	U _{e1}	U _L	U _m	U _S	U _V
VH0800	450	992							
VH1200	570	1257	G 2	G 1/4	G 1/2	G 1 1/2	G 3/8	G 3/4	G 1/2
VH1600	640	1411							

Flanschanschlussmaße nach EN 1092-2 PN 10
Ausführung nach ANSI auf Anfrage

Flanges dimensions in acc. with EN 1092-2 PN 10
Execution in acc. with ANSI standards on request

VH0800 / VH01200 / VH01600

Flüssigkeitsring-Vakuumpumpen

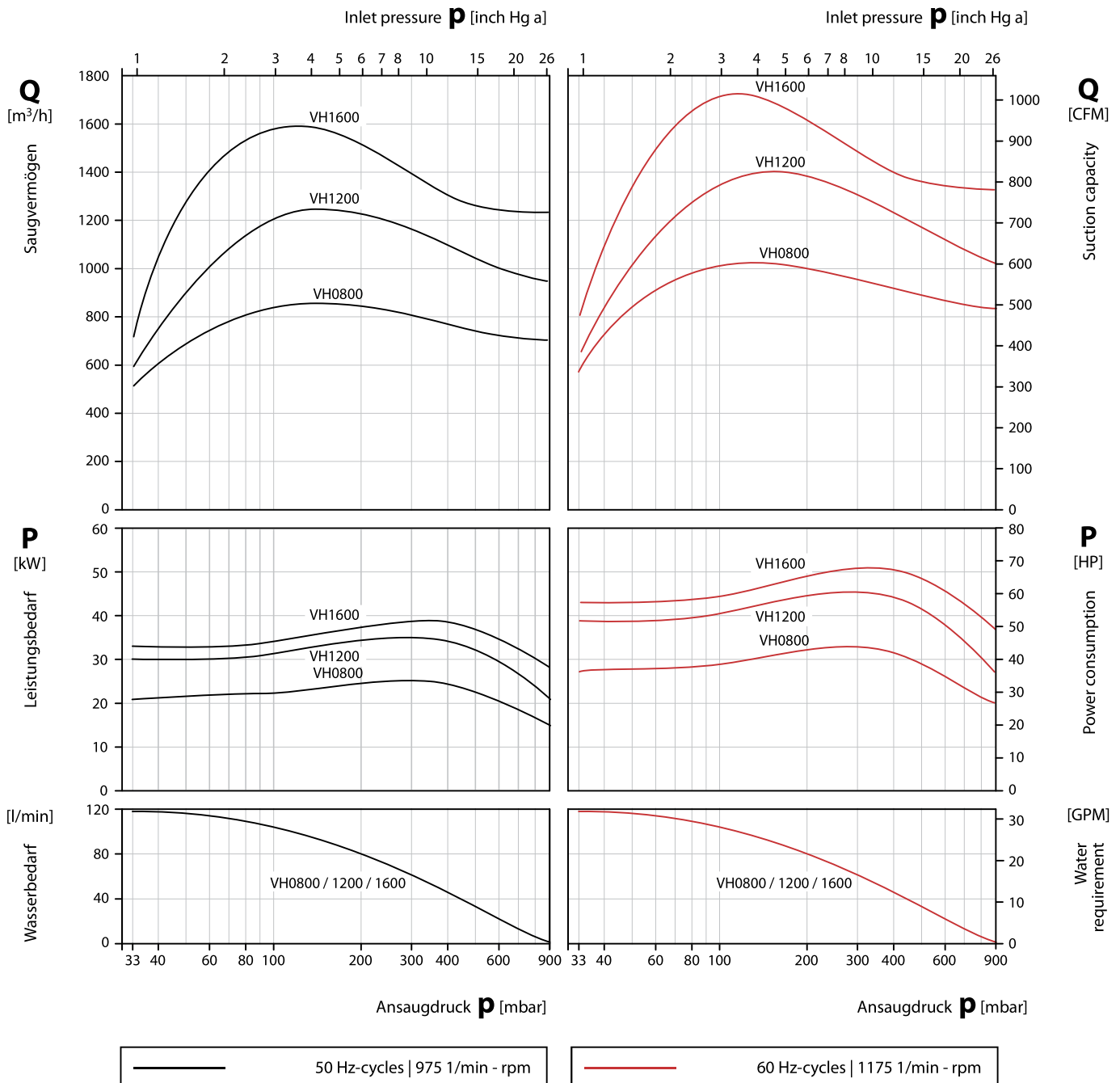
zweistufig, ohne Ventile, mit Gleitringdichtung

Liquid ring vacuum pumps

double-stage, without valves, with mechanical seal

50 Hz | Kennlinien / Characteristic curves

60 Hz | Kennlinien / Characteristic curves



Saugvermögen und Leistungsbedarf in Abhängigkeit vom Ansaugdruck

Die Kennlinien gelten bei Verdichtung trockener Luft von 20 °C vom Ansaugdruck auf Atmosphärendruck (1013 mbar) bei Nenndrehzahl und Antrieb mit Drehstrommotoren. Betriebsflüssigkeit ist Wasser mit 15 °C.

Die Toleranz des Saugvermögens beträgt -10%,
die des Leistungsbedarfs +10%.

Bei abweichenden Betriebsbedingungen
(z.B. abweichende Daten des zu fördernden Gases oder der Betriebsflüssigkeit,
Mitförderung von Zusatzflüssigkeit, Förderung von Gas-Dampfgemischen)
ändern sich die Kennlinien.

Suction capacity and power consumption depending on inlet pressure

The characteristics are applicable for compression of 20 °C (68 °F) dry air from inlet pressure to atmospheric pressure (1013 mbar / 30 inch Hg a) for nominal speed and drive with three phase motors. Ring liquid is water at 15 °C (59 °F).

The tolerance of the suction capacity is -10%
and of the power consumption +10%.

With different operating conditions characteristic curves change
(e.g. differing gas operating liquid conditions, conveying of additional liquids
and/or pumping of gas-steam mixtures).